

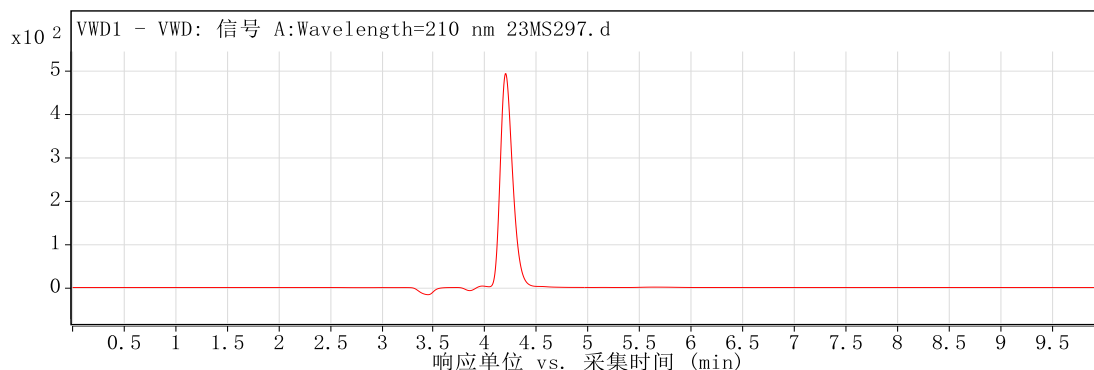
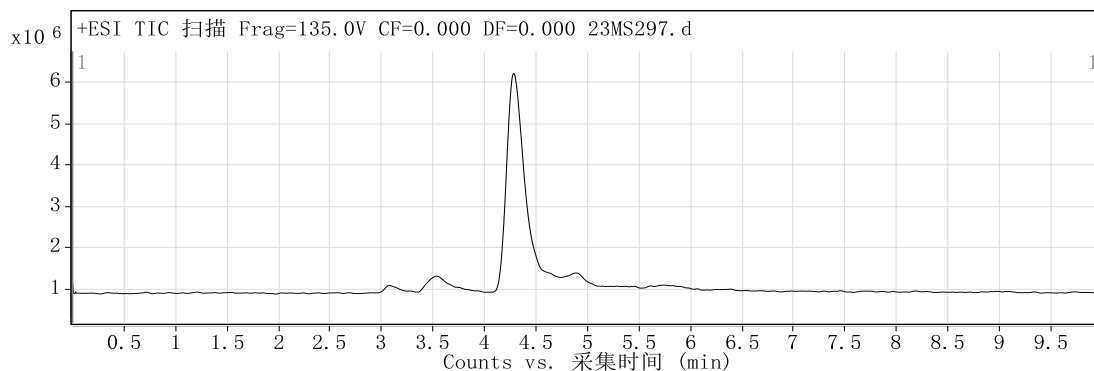
# 定性分析报告

数据文件名称 23MS297.d 样品名称 23MS297 142253-56-3 C098A230102  
样品类型 Calibration 位置 Vial 38  
仪器名称 Instrument 1 用户名 DESKTOP-4G0NUSO\mouxin  
采集方法 通用方法(D泵).m 采集时间 2023/9/19 23:48:39  
IRM 校正状态 Not Applicable DA 方法 Default.m  
注释

设备类型 TandemQuadrupole Sample Group  
Info. Stream Name LC 1  
Acquisition SW 6400 Series Triple  
Version Quadrupole 10.0 (142)

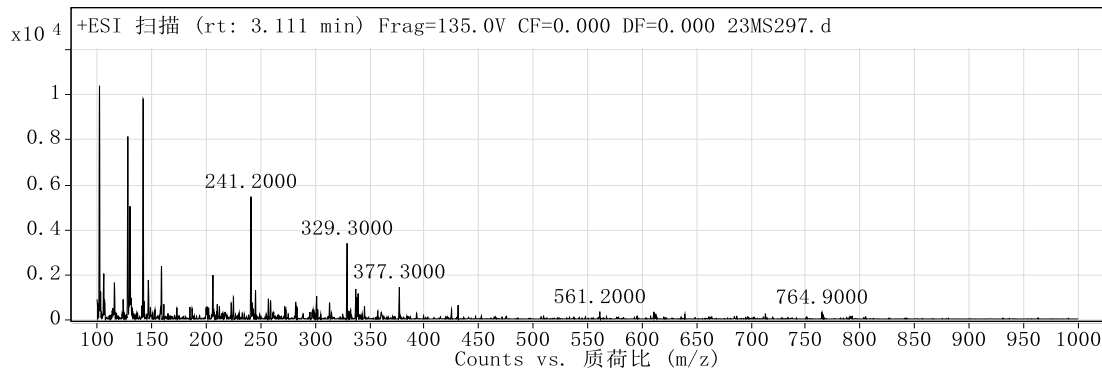
## 用户色谱图

裂解电压 135 碰撞能量 0 电离模式 ESI



## 用户质谱图

裂解电压 135 碰撞能量 0 电离模式 ESI



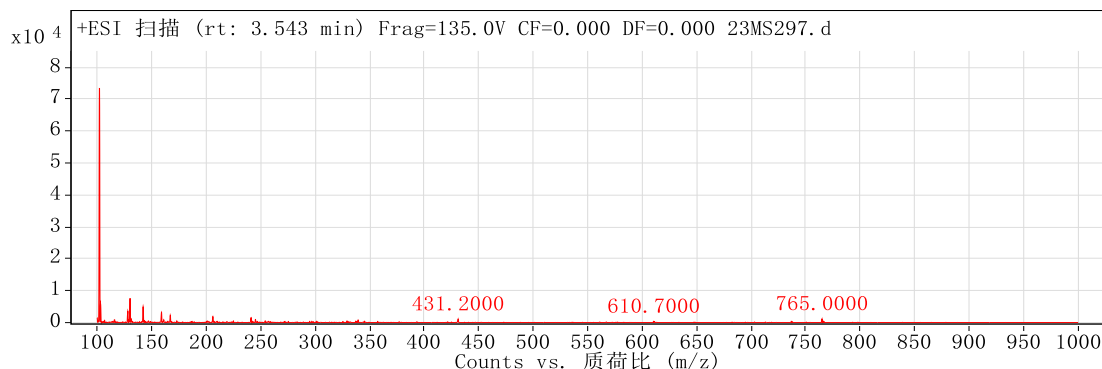
### 峰列表

m/z	z	丰度
102.2	1	10398.4

# 定性分析报告

106.1		2058.32
128.2		8147.7
130.1		5050.74
142.2	1	9819.74
147		1775
159		2381.08
206.2		1991.74
241.2		5477.68
329.3	1	3402.68

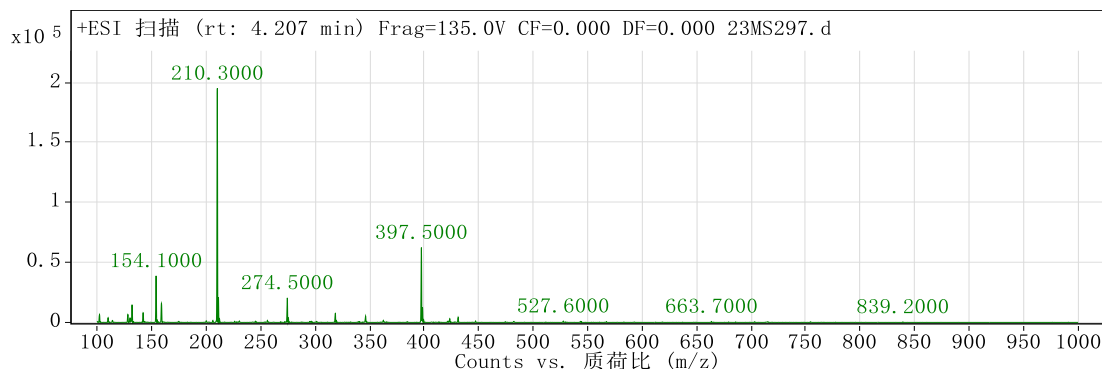
裂解电压 135      碰撞能量 0      电离模式 ESI



## 峰列表

m/z	z	丰度
102.1	1	73304.84
103.1	1	5979.36
128.2		3578.3
130.2		7616.3
131		1303.58
142.2	1	4967.06
159.1		3192.9
167.1		2261.8
206.2		1908.86
241.3		1576.78

裂解电压 135      碰撞能量 0      电离模式 ESI



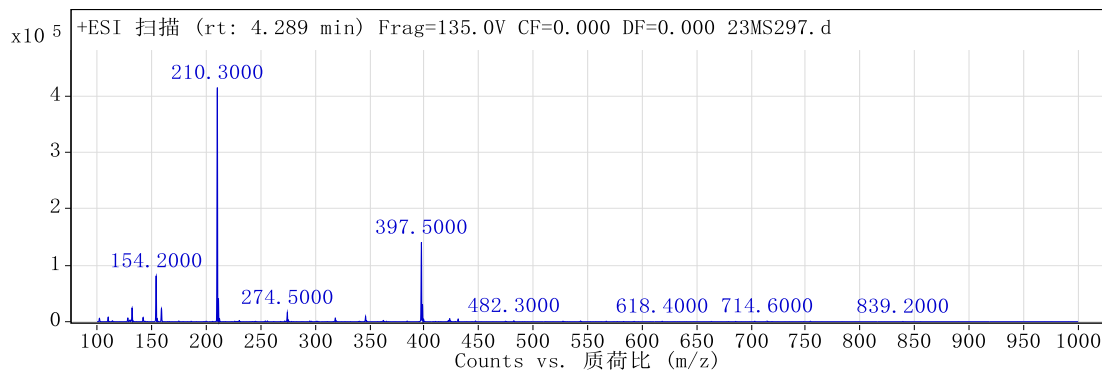
## 峰列表

m/z	z	丰度
132		14573.52
142.2		8112.7
154.1	1	38840.8
159		15830.7

# 定性分析报告

210.3	1	195129.45
211.3	1	21091.18
274.5	1	20480.72
318.6	2	7576.58
397.5	1	62414.64
398.5	1	12588.16

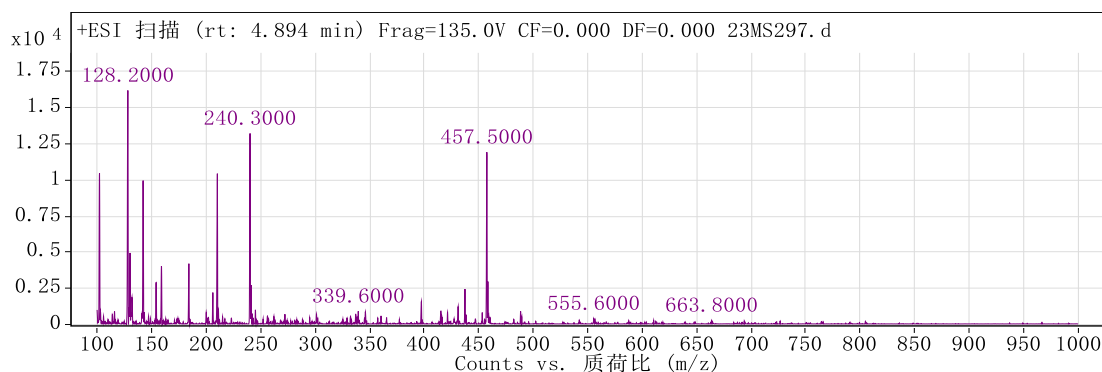
裂解电压 135      碰撞能量 0      电离模式 ESI



### 峰列表

m/z	z	丰度
110.2		8183.52
132.1		24516.6
154.2		81159.34
159		23303.28
210.3	1	415287.28
211.3	1	40888.54
274.5	1	16188
346.3	1	9496.2
397.5	1	140710.73
398.5	1	30700.86

裂解电压 135      碰撞能量 0      电离模式 ESI



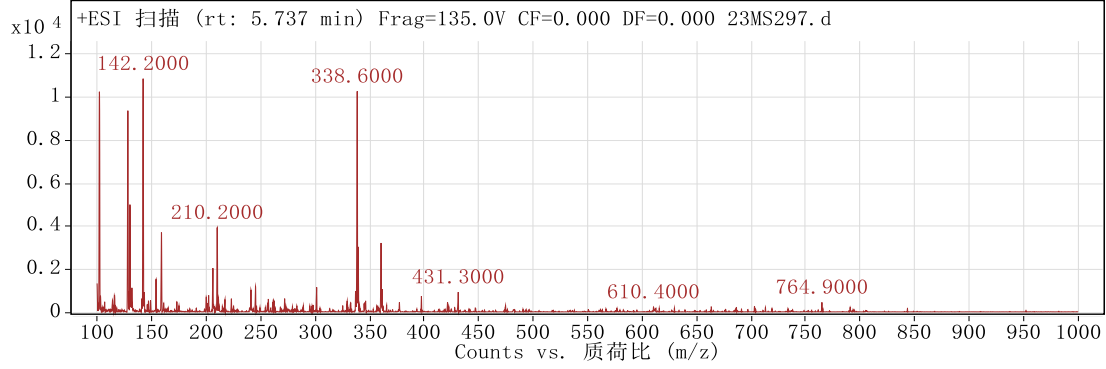
### 峰列表

m/z	z	丰度
102.2		10473.8
128.2		16192.56
130.2		4952
142.2		9958.76
159		4039.56
184.2		4210.26
210.3		10436.32

# 定性分析报告

240.3	1	13219.98
457.5	1	11921.44
458.5	1	2975

裂解电压 135      碰撞能量 0      电离模式 ESI



## 峰列表

m/z	z	丰度
102.1	1	10263.9
128.2	1	9386.22
130.1		5023.78
142.2		10872.16
159		3727
206.2		2073.4
210.2		3955.04
338.6	2	10286.34
339.5	1	3061.52
360.5	1	3241.86

--- 报告结束 ---